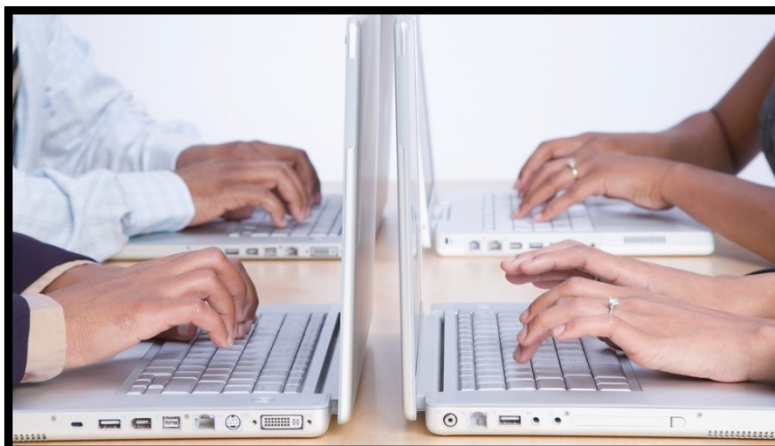


## CONSELHO EDITORIAL



Os Conselhos Editoriais são uma antiga tradição em todas as revistas. Actualmente, embora não detenham o poder decisório de outros tempos, têm ainda um papel importante nas análises críticas que fazem de todos os materiais, sendo de sua responsabilidade zelar pelo conteúdo científico e pela imagem das publicações.

O Conselho Editorial da *Gaudium Sciendi* é o sector responsável pela edição e publicação da Revista, que tem por objectivo ser um veículo de difusão científica semestral e interdisciplinar de artigos de autores da Sociedade Científica da Universidade Católica e de outras instituições académicas que queiram ter seus trabalhos publicados e difundidos no país e no estrangeiro. Tem também como objectivo contribuir para a divulgação do pensamento crítico e da pesquisa. Uma das competências do Conselho é estabelecer a política editorial da publicação relativamente às suas diferentes Secções de Artigos, Recensões Críticas, Poesia e Cartas à Directora, colaborando, assim, directamente, com a Directora, que, por sua vez, articula com a Presidência da Sociedade.

O Conselho Editorial da *Gaudium Sciendi* é composto por três membros da Sociedade Científica, que são professoras da Universidade Católica e especialistas em diferentes áreas científicas. Na sua constituição, procurou-se a diversidade tanto nas áreas de ensino como nos níveis de senioridade.

### COMPOSIÇÃO

O Conselho Editorial é constituído por professores doutorados que representam várias áreas do conhecimento e, actualmente, é composto pelos seguintes membros:

- Prof. Doutora Maria Laura Bettencourt Pires, Directora da *Gaudium Sciendi* e Investigadora Sénior do CECC.
- Prof. Doutora Ana Costa Lopes, Docente e Investigadora Sénior do CEPCEP e do CECC.
- Prof. Doutora Marília Lopes dos Santos, Docente e Investigadora Sénior do CECC.

### COMPETÊNCIAS

O Conselho Editorial tem por finalidade principal viabilizar a publicação da revista electrónica *Gaudium Sciendi*, onde serão difundidos textos originais resultantes de actividades de investigação e ensino e cujo valor técnico, científico, artístico e literário tenha sido assegurado pelo Conselho de Avaliação (*Blind Peer Review*) da revista. Além de promover e divulgar a produção científica multidisciplinar da comunidade universitária em

que se integra, a revista edita também artigos de autores nacionais e estrangeiros de outras instituições, desde que se articulem com a sua política editorial. O Conselho deve igualmente ter o propósito de difundir novas ideias e, através da atenção prestada ao conteúdo e à técnica, apostar no desenvolvimento de um projecto editorial e de um *design* gráfico diferenciados, seguindo a tendência do actual mercado editorial universitário.

#### **FUNCIONAMENTO**

O Conselho Editorial reunirá, ordinariamente, de três em três meses, e extraordinariamente, quando convocado pelo Presidente da Sociedade Científica, pela Directora da revista ou pela maioria de seus membros.