



UNIVERSIDADE
CATOLICA
PORTUGUESA

LISBOA

iOS – Mail App – Guia de configuração em Exchange

Ficha Técnica

Tipo de Documento:	Procedimentos
Público-alvo	Docentes e Colaboradores
Versão:	1.6
Data:	2017-09-20
Autor	DSI
Revisão	Católica 4.0

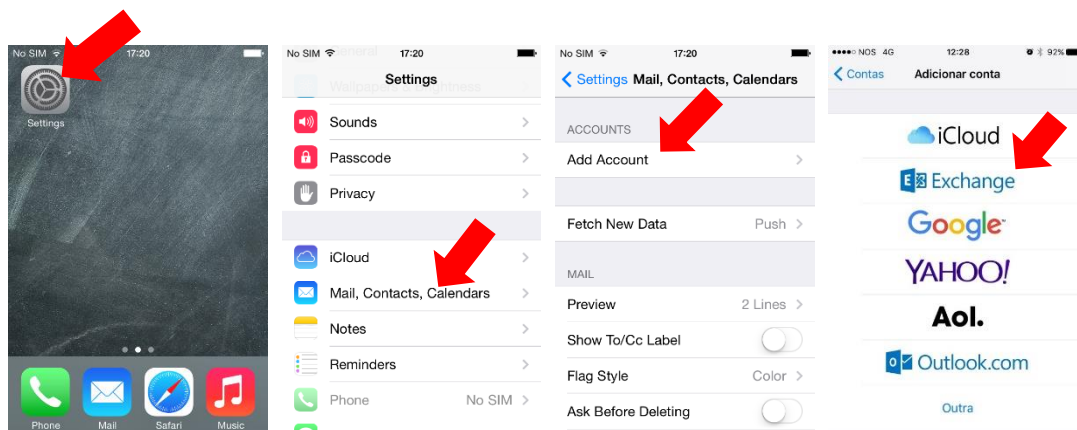


GUIA IOS MAIL APP PARA DOCENTES E COLABORADORES - EXCHANGE

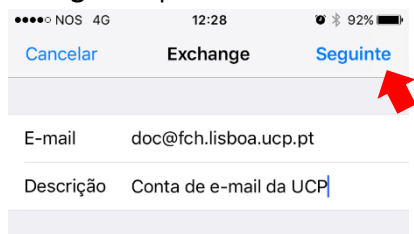
O sistema de correio eletrónico da Sede da Universidade Católica Portuguesa permite apenas ligações seguras e encriptadas, para isso são utilizados certificados assinados por entidades internacionalmente reconhecidas.

Nota: Este guia destina-se a equipamentos que contenham o sistema operativo iOS 7.1.2 ou posteriores.

1. Acesse a **Settings | Definições --> Mail, Contacts, Calendars --> Add Account | Adicionar Conta --> Exchange**.



2. Introduza o seu endereço de e-mail, uma descrição da sua conta e seguidamente prima **“Seguinte | Next”**.



Atenção: Relativamente ao seu “E-mail Address” deverá ter em conta o seu e-mail completo, sem abreviaturas. **Exemplo:** Se o seu e-mail for xxxx@lisboa.ucp.pt, deverá colocá-lo nesta forma, e não xxx@ucp.pt ; Caso tenha dúvidas relativamente ao seu domínio exato, acesse à área de [Dados Pessoais](#), no campo “Alternative E-mail Address”, do *website* da DSI e confirme. Caso as dúvidas persistam, não hesite em contactar a DSI.

CONTACTO HELP DESK – SEDE:

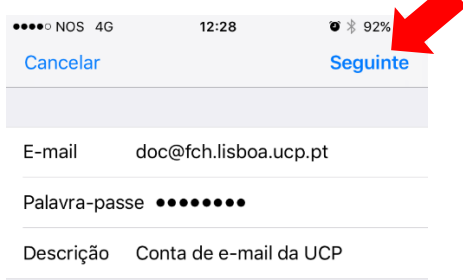
Telefone: 21 721 42 19 (ext. 4509)

E-mail: helpdesk@lisboa.ucp.pt

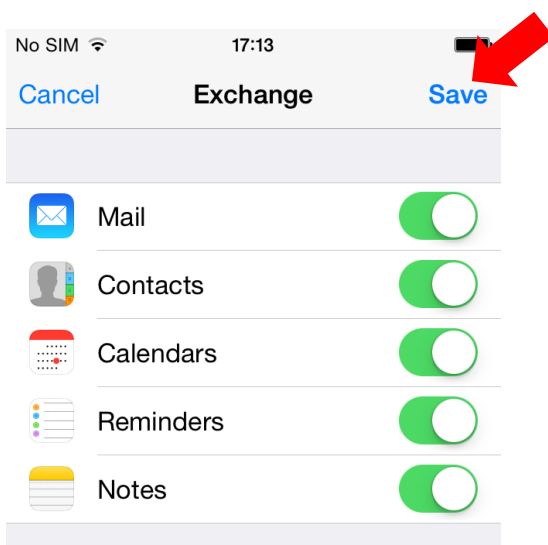
3. Após continuar a operação, irá ter que introduzir a sua palavra passe. Depois de a escrever, prima **“Seguinte | Next”**.



LISBOA



4. Continue. Pode sincronizar o e-mail, contactos, calendário, lembretes e notas. Quando terminar, seleccione a opção “**Save | Guardar**”.



5. Quando terminar estes passos, a configuração do seu equipamento estará concluída.

Para despiste de problemas e recolha de informação adicional relativa ao novo sistema de correio eletrónico, consulte por favor a [FAQ \(correio eletrónico\)](#) para docentes e funcionários disponível no [site da DSI](#).